



Thuis in kennis van zorg voor zingeving

Kennisfestival Zingeving 24 november 2023

Schrijf je in!

Nog drie weken: dan vieren we twee jaar Kenniswerkplaats Zingeving en Geestelijke Verzorging. Tal van thema's en onderwerpen hebben deze dag een plek: morele nood, geestelijke verzorging in het aardbevingsgebied van Groningen, samenwerken in de zorg voor zingeving, onderzoek naar GV Thuis... en nog veel meer!

We maken er een kennisrijk feestje van, ben jij er bij?

ontmoeting - kennis - uitwisselen - samenwerken - opleiden - innovatie - inspiratie

vrijdag 24 november, 10.00-16.00 uur (welkom 09.30 uur), Het Huis, Utrecht
gratis toegang, no-show fee

[Ja, ik ben erbij en meld me hier aan](#)

November: drie online masterclasses

ZonMw en Agora organiseren, in samenwerking met diverse betrokkenen in en om de Kenniswerkplaats, drie online masterclasses:

dinsdag 7 november, 19.00-21.00 uur:

Zingevingzorg bij huisarts en POH

met Gaby Jacobs, Pieter Barnhoorn, Jos Somsen en Sander de Hosson

dinsdag 14 november, 15.00-17.00 uur:

Zingeving in het sociaal domein

met Rinske Boomstra, Veronique Vaarten, Gea Koster, Maria Boersma en Liesbeth Buiel

dinsdag 28 november, 19.00-21.00 uur:

Aandacht geven aan zingeving in je werk: hoe doe je dat?

In samenwerking met voorlopers van de Ambassadeurs Zingeving van de Kenniswerkplaats. Maak aandacht voor zingeving concreet en krijg praktische handvatten

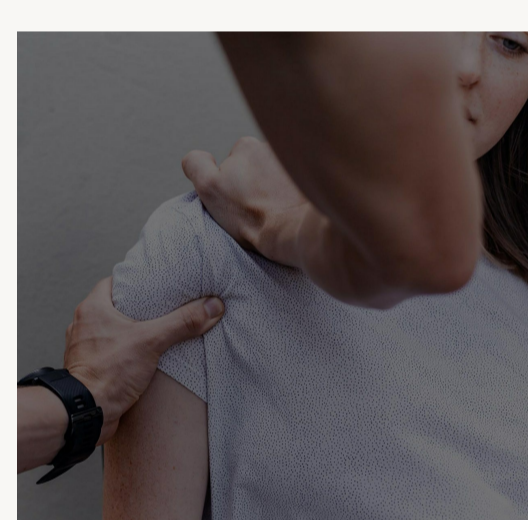
Word ambassadeur Zingeving



Vind jij als professional in de eerste lijn / thuisituatie ook dat het vanzelfsprekend moet zijn dat er in het uitvoeren van jouw vak aandacht is voor levensvragen? Maar dat het soms lijkt alsof je de enige bent die dat vindt?

Heb je behoefte aan sparringpartners, een groter netwerk van waaruit je je visie kan delen en actuele kennis over zorg voor zingeving? Word je graag geïnspireerd met concrete handvatten en uitwisseling van ervaringen? Of wil je datgene wat in je eigen team of netwerk goed gaat, verder verspreiden in je eigen organisatie of de regio?

Word Ambassadeur Zingeving vanuit de Kenniswerkplaats Zingeving en help mee om op basis van onderzoek aandacht voor zingeving en levensvragen vanzelfsprekend te maken! [Lees meer](#)



Zingeving en chronische pijn

“Precies bij zingeving gaat het mis in de pijnzorg voor patiënten met chronische pijn. Pijn is een diepe ervaring die zich invreet in je leven op alle dimensies. Tot aan je identiteit. Je wordt een ander mens als je chronische pijn hebt; het domineert je leven en bepaalt ook je toekomst.”

[Lees het interview](#) met Elon van Overmeeren, Lennard Voogt, Dorethé Wassink en Lena Wever.

Het brancheproject '[Zingeving en chronische pijn](#)' is een van de zeven brancheprojecten binnen de Kenniswerkplaats, die zich richten op (door-)ontwikkeling van expertise op het gebied van zingeving binnen eerstelijns zorg en sociaal domein. Lees [hier](#) meer over alle brancheprojecten.

Nieuw in de kennisbank: twee werkwijzebeschrijvingen

Op de [kennisbank](#) van de Kenniswerkplaats worden werkwijzen rondom zorg voor zingeving van geestelijk verzorgers en andere zorgverleners verzameld. Onlangs zijn er twee werkwijzebeschrijvingen aan de kennisbank toegevoegd:



- [In dialoog met je levensverhaal](#) - een gespreksmodel voor cliënten met een progressieve aandoening die vanwege deze aandoening zingeving- of levensvragen hebben. *Beoordeeld als effectief (eerste aanwijzingen).*
- [LISA: Life In Sight Application](#). Deze werkwijze is ontwikkeld voor patiënten met vergevorderde kanker die palliatieve zorg ontvangen binnen een zorgorganisatie of in de thuisituatie. *Beoordeeld als goed onderbouwd.*

Zelf ook een werkwijze beschrijven? Kijk op www.kenniswerkplaatszingeving.nl/werkwijzen

Terugblik ZonMw-debat: Hoe zinnig is het meten van geestelijke verzorging?

“Het meten van effecten van zingeving en geestelijke verzorging” is waar we vandaag over discussiëren,’ luidt dagvoorzitter Ronnie van Diemen, voorzitter Jeugdzorg Nederland, het debat in. ‘Is het waardevol en kun je dat met onderzoek aantonen? En zo ja, hoe dan?’ Vanuit verschillende perspectieven staan we vanmiddag stil bij deze vragen.’

Lees de impressie van het debat van 10 oktober verder op de [website van ZonMw](#).

Graag tot ziens op het Kennisfestival!

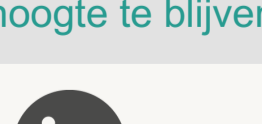
Een bijeenkomst of nieuwsbericht toevoegen?

Je kunt een bijeenkomst aanmelden via het formulier op de [website](#) van de Kenniswerkplaats.

Voor het toevoegen van een nieuwsbericht, mail naar info@kenniswerkplaatszingeving.nl

Volg de Kenniswerkplaats op LinkedIn

Regelmatig plaatsen we nieuwtjes vanuit de Kenniswerkplaats of daarbuiten via LinkedIn. Maak een connectie met [Kenniswerkplaats Zingeving en Geestelijke Verzorging](#) om op de hoogte te blijven!



Bekijk de website van de Kenniswerkplaats